



HINTZE
RIBEIRO

Qualidade de vida
a um passo do mar

Em Leça da Palmeira, cada dia começa com o azul do mar.

A apenas alguns minutos da deslumbrante praia de Leça da Palmeira, os residentes podem desfrutar da proximidade ao mar, criando um ambiente sereno e relaxante, ideal para quem valoriza o equilíbrio entre o conforto da vida urbana e a beleza natural.

A praia, com a sua orla marítima envolvente, torna-se o cenário perfeito para momentos de lazer e bem-estar, fazendo do Edifício Hintze Ribeiro uma verdadeira joia à beira-mar.





- A28 a 5 min.

- Aeroporto Francisco Sá Carneiro a 10 min.

- VRI a 10 min.

- Estação de Metro Mercado de Matosinhos a 5 min.

- Vasta rede de transportes públicos

Perto do mar. Ligado a tudo. A localização ideal.

A localização estratégica do edifício oferece uma excelente conectividade com as principais vias de acesso. As acessibilidades são um ponto forte, com a proximidade da estação de metro do Mercado de Matosinhos, a fácil ligação à A28 e a curta distância do Aeroporto do Porto, permitindo que os moradores se desloquem com rapidez e facilidade para qualquer ponto da cidade e arredores.

O Edifício Hintze Ribeiro assume-se como um local ideal para quem trabalha ou estuda no Porto, garantindo o equilíbrio perfeito entre a vida profissional e pessoal.

Um estilo de vida prático, urbano e com sabor a mar.

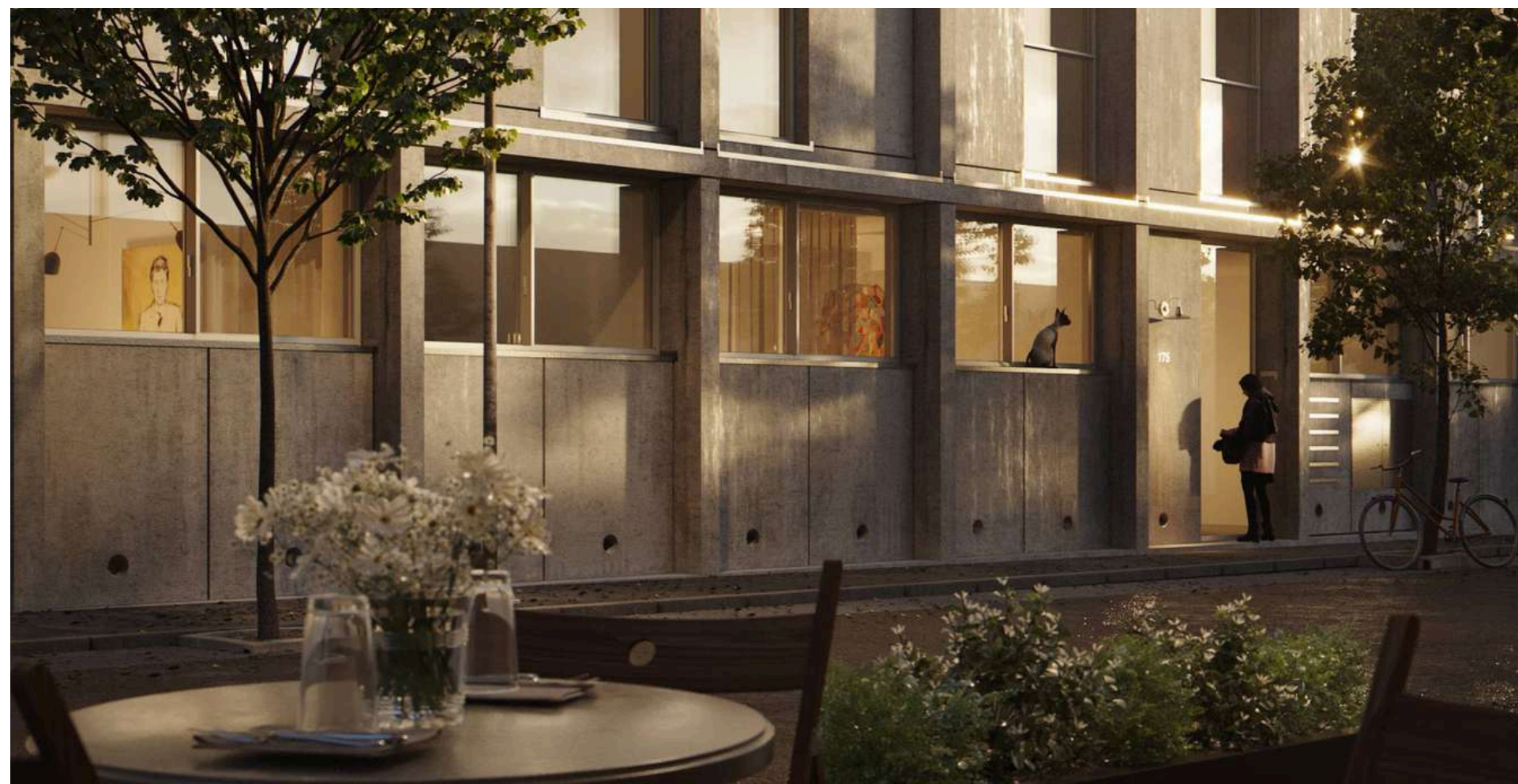
A cidade de Matosinhos, aqui a dois passos, conhecida pela sua excelente gastronomia e atividades culturais, oferece uma vasta gama de serviços e comodidades.

Os moradores podem contar ainda com a proximidade de centros comerciais, hospitais de referência, escolas de qualidade e diversos serviços públicos, tudo ao seu alcance. Isto assegura uma grande qualidade de vida, onde o conforto e a praticidade estão sempre por perto.



A harmonia perfeita entre conforto e modernidade

O Edifício Hintze Ribeiro, é um exemplo notável da qualidade e sofisticação da construção contemporânea. Este empreendimento reflete a harmonia entre design moderno e funcionalidade, oferecendo aos seus moradores um estilo de vida de proximidade, com uma localização privilegiada que proporciona o melhor dos dois mundos: tranquilidade e conveniência.



Apartamentos



O seu espaço com assinatura de qualidade.

Os apartamentos, com tipologias entre T0 e T4 Duplex, têm arquitetura de excelência, onde o design moderno se alia ao conforto do dia a dia. Cada detalhe foi pensado para oferecer uma experiência habitacional única, com acabamentos de alta qualidade que refletem sofisticação, durabilidade e bom gosto. Um espaço onde viver é sinónimo de bem-estar e funcionalidade.



Mapa de acabamentos

ENTRADA / HALL DOS QUARTOS

PAVIMENTOS

Pavimento estratificado de madeira Pure Carvalho Nature, ou semelhante.

PAREDES

Gesso projetado estanhado e pintado a tinta plástica à cor branco.

TETO

Gesso projetado estanhado e teto falso em gesso cartonado pintado a tinta plástica, com iluminação LED embutida.

CARPINTARIAS

Armários com interiores em melamina acabamento linho cor creme e portas lacadas à cor branco; rodapés lacados à cor branco.

SALA

PAVIMENTOS

Pavimento estratificado de madeira Pure Carvalho Nature, ou semelhante.

PAREDES

Gesso projetado estanhado e pintado a tinta plástica.

TETO

Gesso projetado estanhado e pintado a tinta plástica.

CARPINTARIAS

Armários com interiores em melamina acabamento linho cor creme e portas lacadas à cor branco; rodapés lacados à cor branco.

VARANDAS / TERRAÇOS

PAVIMENTOS

Lajetas de betão suspensas

WC's

PAVIMENTOS

Mosaico de grandes dimensões em grés Cerâmico de alta resistência Exceto no WC de serviço que será estratificado de madeira Pure Carvalho Nature, ou semelhante.

PAREDES

Mosaico de grandes dimensões em grés Cerâmico de alta resistência.

TETO

Gesso projetado e teto falso em gesso cartonado hidrófugo com pintura anti-fungos, com iluminação LED embutida.

CARPINTARIAS

Armários com interiores em melamina hidrófuga e portas lacadas a branco. Gavetas e portas com corrediças e dobradiças slowmotion. Puxador embutido na porta.

LOUÇAS E MISTURADORAS

Louças suspensas da Sanindusa Série Urb.y, ou semelhante. Misturadora da OFA Série Slim, ou semelhante.

QUARTOS

PAVIMENTOS

Pavimento estratificado de madeira Pure Carvalho Nature, ou semelhante.

PAREDES

Gesso projetado estanhado e pintado a tinta plástica.

TETO

Gesso projetado estanhado e pintado a tinta plástica.

CARPINTARIAS

Armários com interiores em melamina acabamento linho cor creme e portas lacadas à cor branco; rodapés lacados à cor branco.

Mapa de acabamentos

COZINHA / LAVANDARIA

PAVIMENTOS

Mosaico de grandes dimensões em grés Cerâmico de alta resistência em cor cinza.

PAREDES

Reboco estanhado e pintado a tinta vinílica.

TETO

Gesso projetado e teto falso em gesso cartonado hidrófugo com pintura anti-fungos, com iluminação LED embutida.

CARPINTARIAS

Armários com interiores em melamina hidrófuga e portas lacadas a branco. Gavetas e portas com corrediças e dobradiças slowmotion. Puxador embutido na porta.

TAMPOS

Tampos, bancada, banca e parede entre móveis em Krion antibacteriano, ou semelhante de cor branco.

MISTURADORAS

Em aço cromado da OFA Série Silm, ou semelhante.

EXTERIOR

FACHADA

Em betão aparente, com isolamento térmico interior em lã mineral.

CAIXILHARIA

Caixilharia de alumínio à cor cinza escuro, com corte térmico e vidro duplo.

ESPAÇOS COMUNS

PAVIMENTOS

Mosaico de grandes dimensões em Mármore Compacto, à cor cinza claro e/ou branco.

TETO

Teto falso em gesso cartonado hidrófugo com pintura anti-fungos, com iluminação LED embutida.

GENÉRICO APARTAMENTOS

Bomba de Calor para AQS.

Ar Condicionado para sistema de climatização.

Estores elétricos pelo interior.

Interruptores e tomadas da EFAPEL, ou semelhante à cor branco.

Portas de roupeiros até ao teto.

Vídeo Porteiro.

ELETRODOMÉSTICOS

Encastrados da marca BOSCH / SIEMENS ou semelhante:

Placa - ET651FEN1E

Forno - HB514AERO

Exaustor - LB55564

Combinado de Integrar - LI86VVS30

Micro-ondas - BF525LMS0

Máquina de lavar louça de Integrar - SN636X01IE

A modern building with a facade of large windows and concrete panels. The building is surrounded by trees and a courtyard area with a table and chairs in the foreground. The text is overlaid on the building facade.

HINTZE
RIBEIRO

Estilo, conforto e conveniência
no coração de Leça da Palmeira.

COMERCIALIZAÇÃO



A IMMOPO é uma empresa de gestão de projetos imobiliários que alia a competência técnica nas áreas da arquitetura e do investimento imobiliário com o conhecimento aprofundado do mercado imobiliário, de forma a disponibilizar aos seus clientes, promotores e investidores, um serviço chave-na-mão.

O nosso modo de atuação passa pela identificação de imóveis com potencial, pelo desenvolvimento de estudos arquitetónicos e comerciais que validem esse potencial, pela apresentação e mediação do negócio junto de investidores, pelo desenvolvimento dos projetos, obtenção das licenças e gestão da construção e, por fim, pela gestão da promoção e comercialização dos empreendimentos resultantes desses investimentos.

Contamos com profissionais experientes e altamente qualificados nas disciplinas relevantes, incluindo arquitetura, design de interiores, curadoria de arte, engenharia, construção, consultoria, promoção e mediação imobiliária, resultando numa equipa efetiva e eficaz para um relevante e apropriado acompanhamento.

+351 960 383 333

imo@immopo.com

Esta brochura foi desenvolvida com o objetivo único de promoção dos apartamentos situados no empreendimento - Hintze Ribeiro. As imagens apresentadas são virtuais e meramente ilustrativas. Sendo conformes às características das habitações, podem ainda assim, por motivos técnicos, comerciais ou legais, estar sujeitas a eventuais alterações. Os acabamentos e equipamentos indicados poderão vir a ser substituídos, pelo Promotor, por outros de qualidade equivalente.

IMMOPO 2025. Todos os Direitos reservados.