



beachwalk

RESIDENCES



CONCEITO

O Empreendimento BeachWalk é um condomínio fechado que se demarca pela arquitetura moderna de design arrojado.

Está localizado no coração da Praia da Rocha, a menos de 150 metros do mar, uma luxuosa localização entre Marina de Portimão e vila de Alvor.

Um espaço único para viver, passar férias e usufruir da tranquilidade que vai transformar a sua casa num lar especial.

CONCEPT

BeachWalk Residences is a gated community distinguished by its modern architecture and bold design.

It is located in the heart of Praia da Rocha, less than 150 meters from the sea, in a luxurious location between Portimão Marina and the town of Alvor.

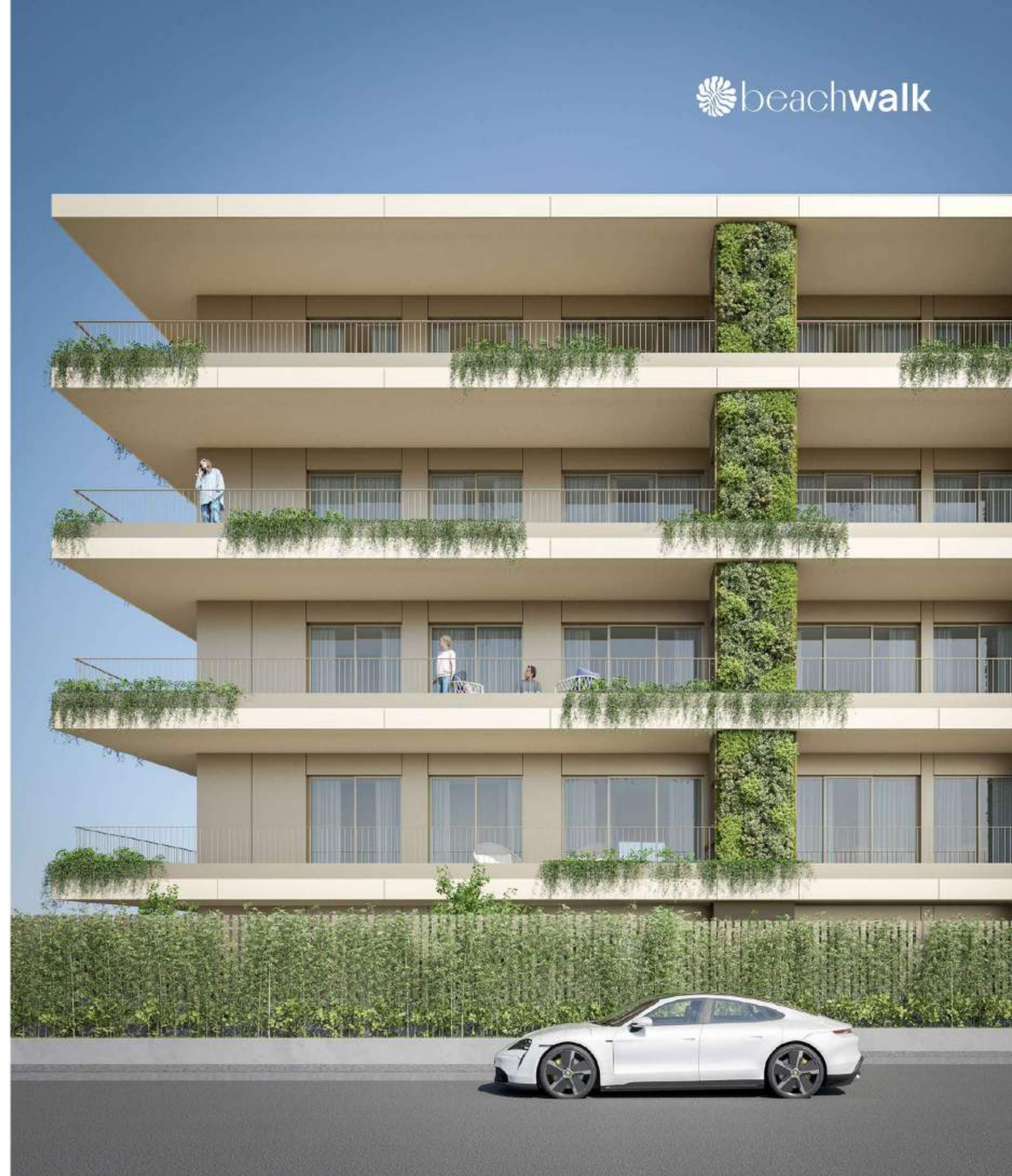
A unique place to live, vacation and enjoy the tranquility that will turn your house into a special home.

Além disso, o objectivo final do BeachWalk é igualmente agradar ao seu coração e à sua alma, oferecendo-lhe um condomínio de luxo único e confortável, que revela 60 apartamentos altamente confortáveis e espaçosos, de múltiplas tipologias - de T1 a T2 - com as respectivas varandas.

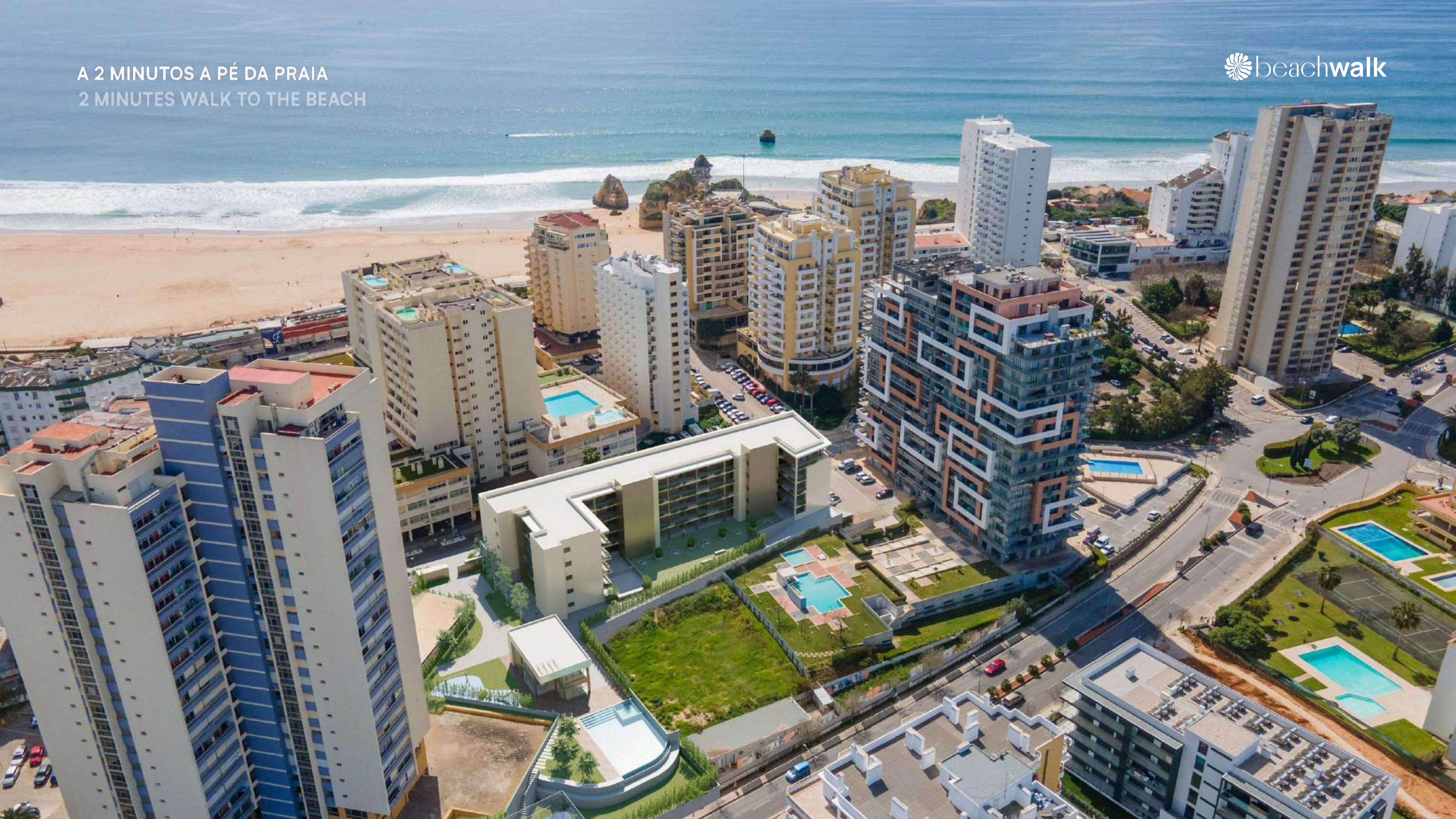
Os apartamentos distinguem-se bastante pelas suas amplas áreas: tipologia T1 que vão desde 57.17 m² até 65.25 m² e tipologia T² que vão desde 86,80 m² até aos 92.62 m².

In addition, the ultimate goal of BeachWalk is also to please your heart and soul, offering you a unique and comfortable luxury condominium, which reveals 60 highly comfortable and spacious apartments, of multiple types - from T1 to T2 - with their respective balconies.

The apartments are very distinguished by their large areas: 1-bedr. typologies ranging from 57.17 m² to 65.25 m² and 2-bedr. typologies ranging from 86.80 m² to 92.62 m².



A 2 MINUTOS A PÉ DA PRAIA
2 MINUTES WALK TO THE BEACH



EDIFÍCIO BUILDING

Todos os apartamentos dispõem de garagem fechada (box), onde cabem um ou dois carros, e que estão também equipados com instalação eléctrica para carregamento de carro eléctrico.

No lobby do prédio há área de portaria/recepção para atendimento aos afortunados proprietários do BeachWalk.

All the apartments have a closed garage (box), which can fit one or two cars, and are also equipped with an electrical installation for charging an electric car.

In the lobby of the building there is a concierge/reception area for the fortunate owners of BeachWalk.







O empreendimento possui à sua disposição as seguintes áreas:

Áreas ajardinadas;
Piscina exterior com água tratada com sal;
iluminação exterior;
Circuitos pelos jardins;
Portão de entrada e muros exteriores;
SPA com sauna e banho turco com balneários.;
Ginásio;
Parque infantil;
Court de Padel.

The building has the following areas at your disposal:

Garden areas;
Outdoor swimming pool with salt-treated water;
Outdoor lighting;
Garden circuits;
Entrance gate and exterior walls;
SPA with sauna and Turkish bath with changing rooms;
Gymnasium;
Children's playground;
Paddle tennis court.



No interior dos apartamentos, os acabamentos são de um luxo discreto e de elevada qualidade e o ambiente é genuinamente sedutor.

Os pavimentos das salas, quartos e cozinhas são em pavimentos da mais elevada qualidade.

Os pavimentos e paredes das casas de banho, bem como das varandas, são revestidos a azulejos cerâmicos.

Inside the apartments, the finishes are of a luxurious high quality and the atmosphere is genuinely seductive.

The floors in the living rooms, bedrooms and kitchens are made of of the highest quality.

The floors and walls of the bathrooms, as well as the balconies, are covered in ceramic tiles.





As cozinhas estão totalmente equipadas com todos os eletrodomésticos de encastrar, prontos a utilizar: forno, placa vitrocerâmica, exaustor, micro-ondas, máquina de lavar roupa, máquina de lavar loiça, frigorífico combinado, lava-loiça de encastrar em inox, termoacumulador solar.

The kitchens are fully equipped with all built-in appliances, ready to use: oven, ceramic hob, extractor hood, microwave, washing machine, dishwasher, combined fridge-freezer, stainless steel sink, solar water heater.





As casas de banho dispõem de sanitários modernos de elevada qualidade: loiças sanitárias suspensas, balcões de lavatórios suspensos, banheiras e bases de duche, torneiras cromadas, espelhos de parede, teto falso com luminárias embutidas.

The bathrooms have modern, high-quality sanitary fittings: suspended sanitary ware, suspended washbasin counters, bathtubs and shower trays, chrome taps, wall mirrors, false ceiling with recessed lights.





SOLUÇÕES INDIVIDUAIS PARA OS APARTAMENTOS

INDIVIDUAL SOLUTIONS FOR THE APARTMENTS

1. Domótica para controle remoto de iluminação, blackouts, tomadas e vídeo interfone;
2. Ar condicionado de condutas;
3. Aquecimento de águas quentes sanitárias por bomba de calor instalada na cozinha com comando Wi-Fi. Bomba de calor equipada com serpentina para posterior colocação de painéis solares;
4. Caixilharia de alumínio de alta qualidade com vidro panorâmico duplo;
5. Estores elétricos;
6. Roupeiros embutidos com portas de correr;
7. Soalho de alta-qualidade nas salas, quartos e corredores;
8. Casas de banho com cerâmicas de alta-qualidade no chão e paredes;
9. Instalação dos cabos para TV e Fibra ótica;
10. Portas de entrada de alta segurança com corta-fogo;
11. Eletrodomésticos Siemens (ou outra a definir com o cliente);

Os apartamentos são completamente equipados, os futuros proprietários terão apenas de adquirir os móveis necessários e decorá-los.

1. Home automation for remote control of lighting, blackouts, sockets and video intercom;
2. Ducted air conditioning;
3. Domestic hot water heating by heat pump installed in the kitchen with Wi-Fi control. Heat pump equipped with coil for later installation of solar panels;
4. High quality aluminum frames with double panoramic glass;
5. Electric shutters;
6. Built-in closets with sliding doors;
7. High-quality flooring in the living rooms, bedrooms and corridors;
8. Bathrooms with high-quality ceramic tiles on the floor and walls;
9. Installation of TV and fiber optic cables;
10. High security entrance doors with fire doors;
11. Siemens electrical appliances (or another to be agreed with the client);

The apartments are fully equipped, the future owners will just have to buy the necessary furniture and decorate them.







EQUIPAMENTO E MATERIAIS

EQUIPMENT AND MATERIALS

Fachada exterior ventilada — Sistema Alucobond/Stucobond (20 anos de garantia sem manutenção);

Elevadores modernos de alta segurança;

Portões automáticos de acesso ao Condomínio e garagens, com comando individual;

Garagens com sistema de detecção de monóxido de carbono;

Paredes internas entre os apartamentos com isolamento térmico e acústico;

Pré-instalação de videovigilância do edifício.

Este empreendimento privilegiado permite-lhe desfrutar plenamente de todos os encantos da conceituada Praia da Rocha, onde não faltam excelentes restaurantes, acolhedores cafés e esplanadas, lojas, desportos náuticos, uma magnífica praia e uma apelativa vida nocturna que tem, entre os seus ex-libris, o Casino.

Ventilated exterior facade - Alucobond/Stucobond system (20-year maintenance-free guarantee);

Modern, high-security elevators;

Automatic access gates to the condominium and garages, with individual control;

Garages with carbon monoxide detection system;

Internal walls between apartments with thermal and acoustic insulation;

Pre-installation of video surveillance in the building.

These privileged residences allows you to fully enjoy all the charms of the renowned Praia da Rocha, where there is no shortage of excellent restaurants, cozy cafés and terraces, stores, water sports, a magnificent beach and an appealing nightlife that has, among its ex-libris, the Casino.



Bem-vindo ao BeachWalk.

O seu retiro sofisticado no coração do Algarve!

1. Localização e estilo de vida na região:

Situado numa das regiões mais privilegiadas do Algarve, entre a Marina de Portimão e a encantadora vila de Alvor, o BeachWalk Residences é o local perfeito para desfrutar de um estilo de vida consciente e de qualidade.

Welcome to BeachWalk.

Your sophisticated retreat in the heart of the Algarve!

1. Location and lifestyle in the region:

Situated in one of the Algarve's most privileged regions, between Portimão Marina and the charming village of Alvor, BeachWalk Residences is the perfect place to enjoy a conscious, quality lifestyle.



2. Qualidade do empreendimento, tipologias, qualidade dos materiais e acabamentos, e sustentabilidade:

BeachWalk Residences é um empreendimento que valoriza qualidade, sustentabilidade e conforto.

Os nossos apartamentos T1 e T2 foram minuciosamente concebidos para proporcionar espaços amplos e luminosos, com acabamentos de elevada qualidade e varandas generosas. Cada detalhe foi pensado para oferecer o máximo conforto e durabilidade, utilizando os melhores materiais interiores e exteriores disponíveis.

Valorizamos a sustentabilidade ambiental e habitacional, procurando minimizar o impacto ambiental do projeto. Do isolamento térmico e acústico aos materiais cuidadosamente seleccionados pela sua qualidade e durabilidade, cada elemento dos apartamentos do BeachWalk reflecte o nosso compromisso com excelência e sustentabilidade.

2. Quality of the building, typologies, quality of materials and finishes, and sustainability:

BeachWalk Residences is a development that values quality, sustainability and comfort.

Our one and two-bedroom apartments have been carefully designed to provide large, bright spaces, with high-quality finishes and generous balconies.

Every detail has been thought out to offer maximum comfort and durability, using the best interior and exterior materials available.

We value environmental and housing sustainability, seeking to minimize the environmental impact of the project. From thermal and acoustic insulation to materials carefully selected for their quality and durability, every element of BeachWalk apartments reflects our commitment to excellence and sustainability.



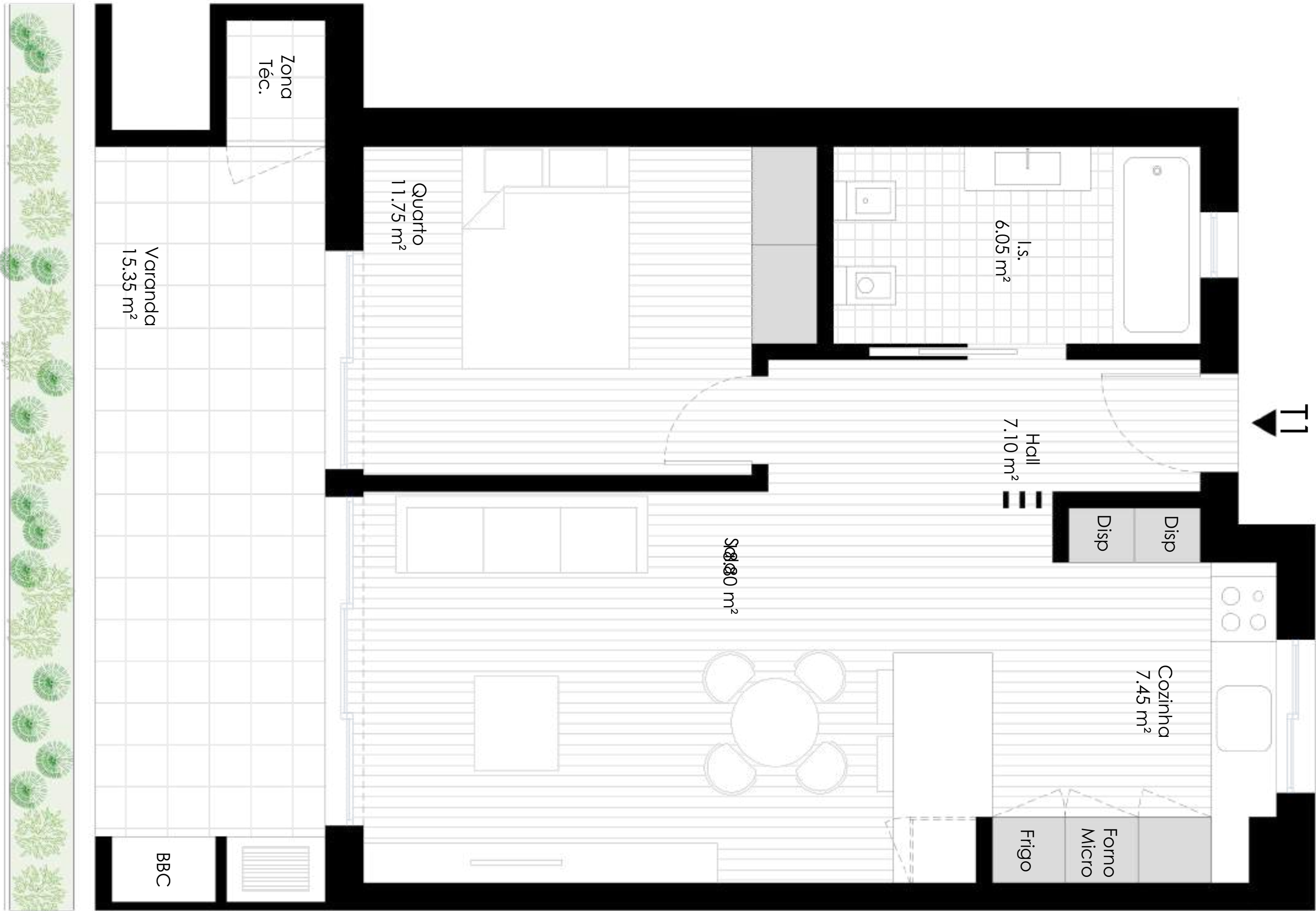
3. Áreas de lazer no edifício:

No BeachWalk oferecemos diversas instalações exclusivas para seu prazer e bem-estar. Relaxe e refresque-se na nossa piscina privada, desafie amigos e familiares para uma partida de padel no nosso campo exclusivo ou mantenha a forma no nosso moderno ginásio. Além disso, o nosso condomínio dispõe de jardins e um parque infantil onde o seu as crianças também podem se divertir.

3. Leisure areas in the building:

At BeachWalk we offer a number of exclusive facilities for your pleasure and well-being. Relax and cool off in our private pool, challenge friends and family to a game of paddle tennis on our exclusive court or keep fit in our modern gym. In addition, our condominium has gardens and a playground where your children can also have fun.



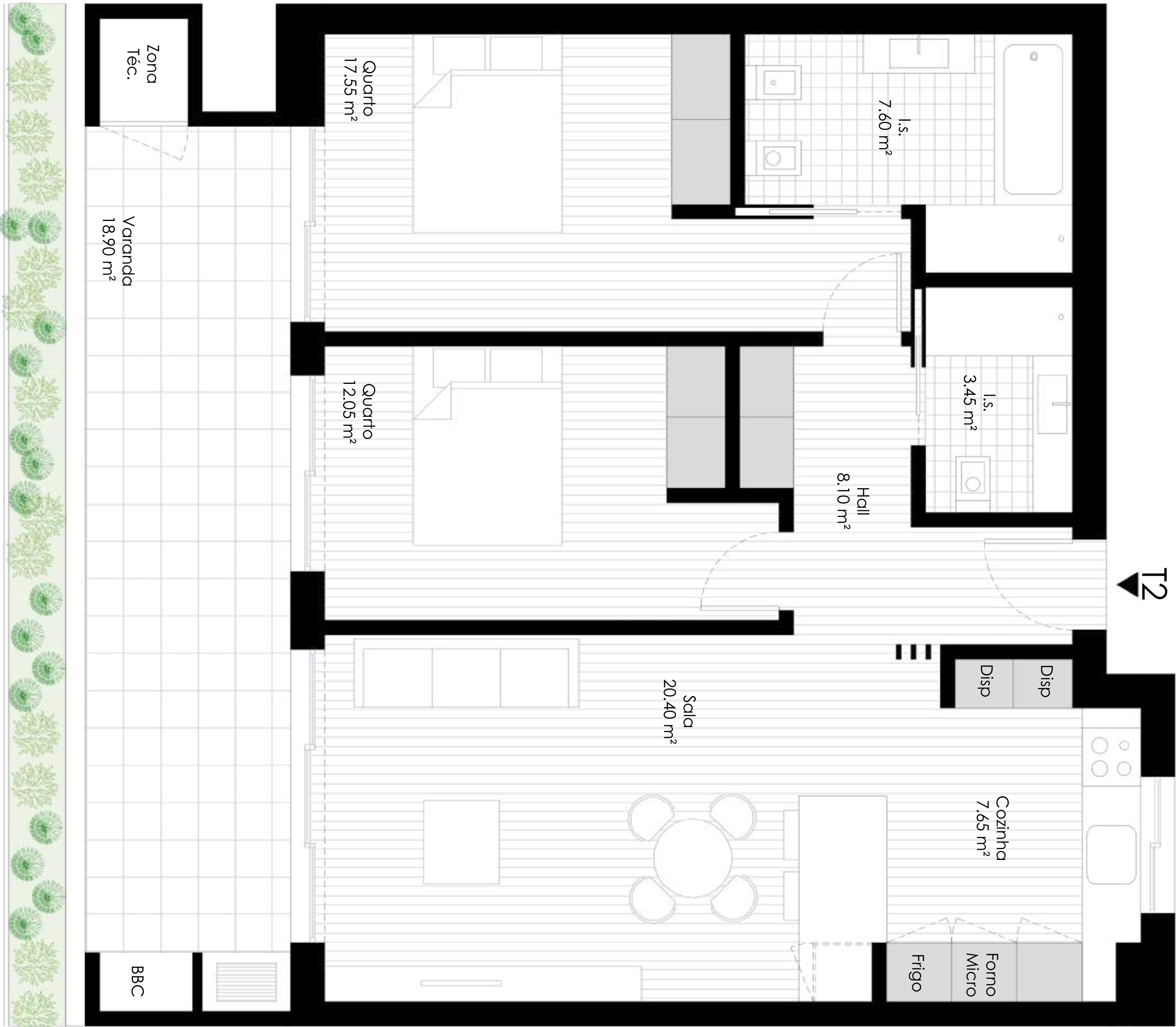


1 bedroom

PLANTAS TIPO
PLANS DRAFT



2 bedrooms





COMERCIALIZAÇÃO



A IMMOPO é uma empresa de gestão de projetos imobiliários que alia a competência técnica nas áreas da arquitetura e do investimento imobiliário com o conhecimento aprofundado do mercado imobiliário, de forma a disponibilizar aos seus clientes, promotores e investidores, um serviço chave-na-mão.

O nosso modo de atuação passa pela identificação de imóveis com potencial, pelo desenvolvimento de estudos arquitetónicos e comerciais que validem esse potencial, pela apresentação e mediação do negócio junto de investidores, pelo desenvolvimento dos projetos, obtenção das licenças e gestão da construção e, por fim, pela gestão da promoção e comercialização dos empreendimentos resultantes desses investimentos.

Contamos com profissionais experientes e altamente qualificados nas disciplinas relevantes, incluindo arquitetura, design de interiores, curadoria de arte, engenharia, construção, consultoria, promoção e mediação imobiliária, resultando numa equipa efetiva e eficaz para um relevante e apropriado acompanhamento.

+351 967 707 505

imo@immopo.com

Esta brochura foi desenvolvida com o objetivo único de promoção dos apartamentos situados no empreendimento - Beach Walk.
As imagens apresentadas são virtuais e meramente ilustrativas. Sendo conformes às características das habitações, podem ainda assim, por motivos técnicos, comerciais ou legais, estar sujeitas a eventuais alterações.
Os acabamentos e equipamentos indicados poderão vir a ser substituídos, pelo Promotor, por outros de qualidade equivalente.

IMMOPO 2025. Todos os Direitos reservados.

