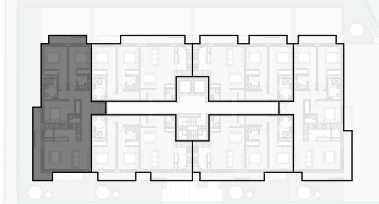


**GENUÍNO
SANTA MARINHA**

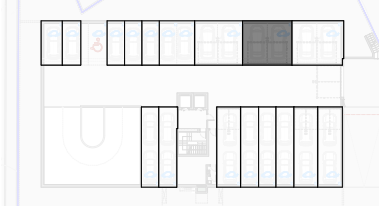
Y ≡ T3

Área Bruta Fogo	116,50m ²
Varanda Terraço	17,00m ²
Estacionamento privativo	2 38,30m ²
Área Total da Fração	171,80m ²
Piso	4

Localização da Habitação Piso 4

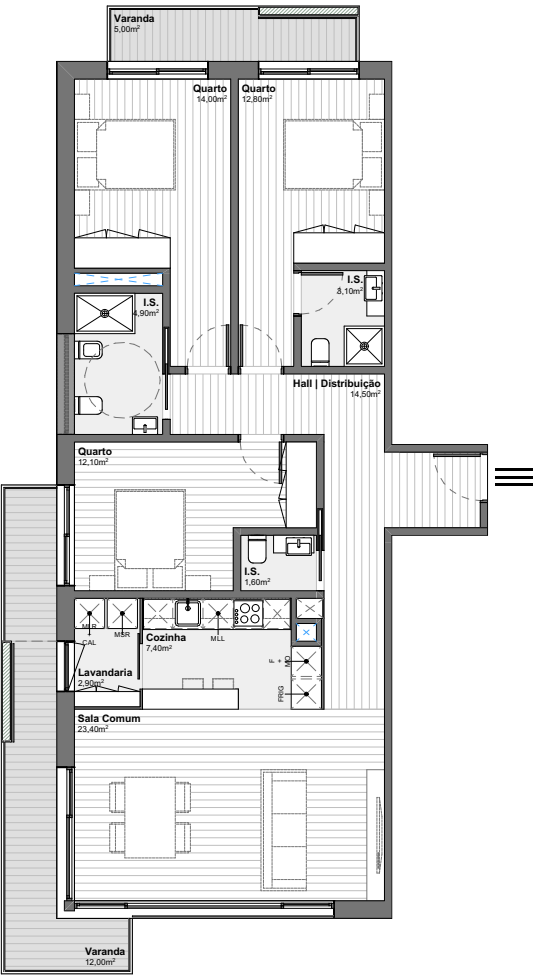


Localização do Estacionamento Cave



EDIFÍCIO "GENUÍNO SANTA MARINHA"
RUA DAS MATAS | SANTA MARINHA | V. N. GAIA

Escala: 1/150



Plantas comerciais e sem vínculo contratual

ESTE DESENHO NÃO PODE SER REPRODUZIDO, DIVULGADO OU COPIADO NO TODO OU EM PARTE, SEM AUTORIZAÇÃO EXPRESSA. RESERVADOS TODOS OS DIREITOS PELA LEGISLAÇÃO EM VIGOR. DECRETO-LEI 63/85, DE 14 MARÇO.



IMMOPO
REAL ESTATE