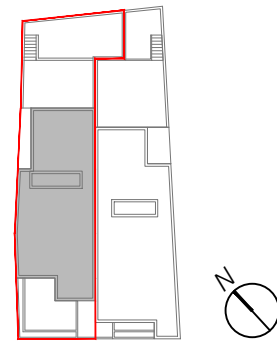


# VILARINHA DUO PRESTIGE VILLAS

## VILLA A



### LEGENDA

- 01 Átrio exterior 6,67 m<sup>2</sup>
- 02 Garagem 35,63 m<sup>2</sup>
- 03 Antecâmara 5,41 m<sup>2</sup>
- 04 Vestíbulo 20,53 m<sup>2</sup>
- 05 Lavandaria 7,20 m<sup>2</sup>
- 06 Sala cinema/Suite 32,31 m<sup>2</sup>
- 07 WC completo 3,64 m<sup>2</sup>
- 08 Jardim 57,84 m<sup>2</sup>
- 09 Circulação 11,02 m<sup>2</sup>
- 10 Cozinha 22,35 m<sup>2</sup>
- 11 WC social 1,66 m<sup>2</sup>
- 12 Sala de Estar/Jantar 53,81 m<sup>2</sup>
- 13 Terraço 18,85 m<sup>2</sup>
- 14 Circulação 20,53 m<sup>2</sup>
- 15 Suite 1 15,49 m<sup>2</sup>
- 16 Closet suite 1 4,20m<sup>2</sup>
- 17 Banho suite 1 6,90 m<sup>2</sup>
- 18 Zona de vestir suite 2 7,18 m<sup>2</sup>
- 19 Banho suite 2 3,76 m<sup>2</sup>
- 20 Suite 2 14,20 m<sup>2</sup>
- 21 Hall suite 3 3,88 m<sup>2</sup>
- 22 Banho suite 3 3,76 m<sup>2</sup>
- 23 Closet suite 3 2,82 m<sup>2</sup>
- 24 Suite 3 13,04 m<sup>2</sup>

### ÁREAS

- Área Bruta Total 375,06m<sup>2</sup>
- Área Privativa Habitação 301,23m<sup>2</sup>
- Área Garagem/Átrio 47,82 m<sup>2</sup>
- Área Exterior (Jardim/Terraço) 88,68 m<sup>2</sup>
- Garagem para 2 viaturas

