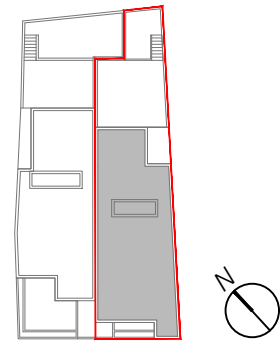


# VILARINHA DUO PRESTIGE VILLAS

## VILLA B



### LEGENDA

- 01 Átrio exterior 6,70 m<sup>2</sup>
- 02 Garagem 37,19 m<sup>2</sup>
- 03 Antecâmara 5,02 m<sup>2</sup>
- 04 Vestíbulo 7,50 m<sup>2</sup>
- 05 Lavandaria 9,48 m<sup>2</sup>
- 06 Sala cinema/Suite 34,19 m<sup>2</sup>
- 07 WC completo 4,07 m<sup>2</sup>
- 08 Jardim 49,05 m<sup>2</sup>
- 09 Circulação 11,12 m<sup>2</sup>
- 10 Cozinha 20,29 m<sup>2</sup>
- 11 Terraço da cozinha 5,53 m<sup>2</sup>
- 12 WC social 2,37 m<sup>2</sup>
- 13 Sala de Estar/Jantar 54,12 m<sup>2</sup>
- 14 Terraço da sala 7,18 m<sup>2</sup>
- 15 Circulação 7,00 m<sup>2</sup>
- 16 Hall Suite 1 2,70 m<sup>2</sup>
- 17 Suite 1 14,52 m<sup>2</sup>
- 18 Closet Suite 1 2,65 m<sup>2</sup>
- 19 Banho suite 1 7,38 m<sup>2</sup>
- 20 Hall suite 2 3,61 m<sup>2</sup>
- 21 Suite 2 16,60 m<sup>2</sup>
- 22 Banho suite 2 3,49 m<sup>2</sup>
- 23 Hall suite 3 2,50 m<sup>2</sup>
- 24 Suite 3 19,14 m<sup>2</sup>
- 25 Closet suite 3 5,16 m<sup>2</sup>
- 26 Banho suite 3 4,53 m<sup>2</sup>

### ÁREAS

- Área Bruta Total 370,26 m<sup>2</sup>
- Área Privativa Habitação 321,27 m<sup>2</sup>
- Área Garagem/Átrio 48,98 m<sup>2</sup>
- Área Exterior (Jardim/Terraço) 74,04 m<sup>2</sup>
- Garagem para 2 viaturas

