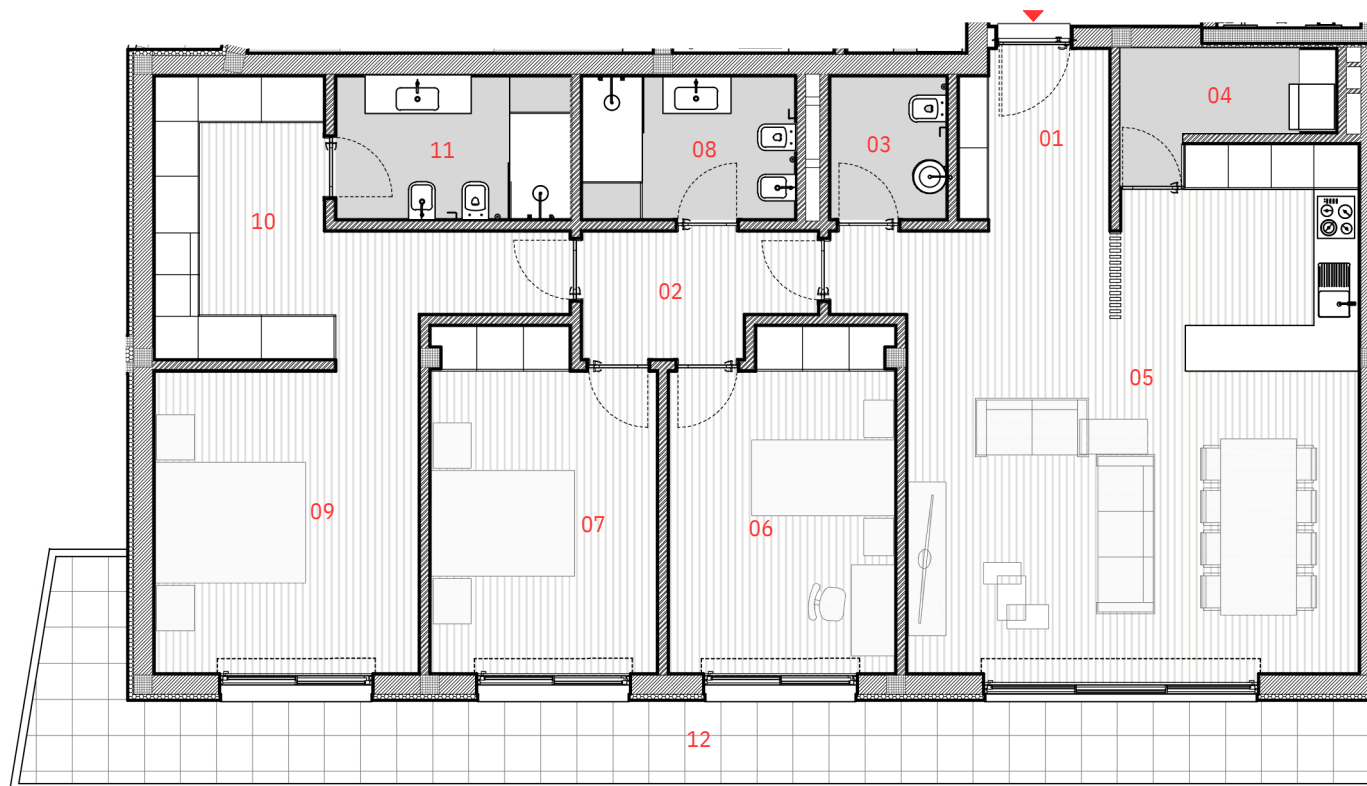


Notas:
 A área bruta da fracção, corresponde à superfície total do fogo, medida pelo extradorso das paredes e eixos das paredes de separação dos fogos, excluindo-se as áreas de terraços e /ou varandas
 A área útil corresponde ao perímetro de cada compartimento identificado, incluindo as áreas ocupadas por mobiliário e equipamento fixo.
 A área total afecta a cada fracção poderá ser alvo de correcções, aquando submissão do edifício ao regime da propriedade Horizontal.
 A informação que consta dos desenhos, poderá ser alvo de revisão por razões técnicas ou comerciais.



PISO -1 (GARAGEM)



ESCALA
 0 1 2 5m

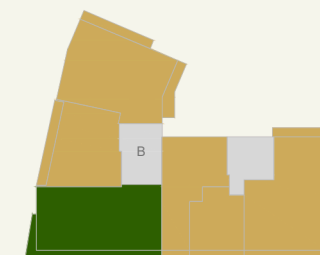


HAVEN NOBRE

T3.P PISO 3 ENT. B

01 - Hall de Entrada	4.60 m2
02 - Corredores / circulação	6.00 m2
03 - I.S. Serviço	2.95 m2
04 - Despensa / Lavandaria	3.75 m2
05 - Sala e cozinha	38.15 m2
06 - quarto 1	13.90 m2
07 - quarto 2	13.10 m2
08 - I.S. Comum	5.35 m2
09 - suite	18.20 m2
10 - quarto vestir	8.70 m2
11 - I.S. Privado	5.90 m2

Total da área útil	119.80 m2
Área bruta da fracção	141.10 m2
Varanda 1 (12)	24.00 m2
Lugares de estacionamento	3 lg
Área dos estacionamentos	42.20 m2
ÁREA TOTAL	207.30 m2



PISO 3

